

GROSSES HAUS / PLAYA DE PALMA

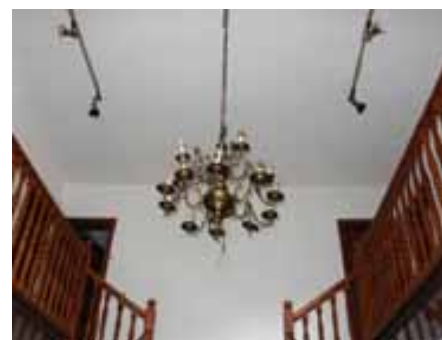
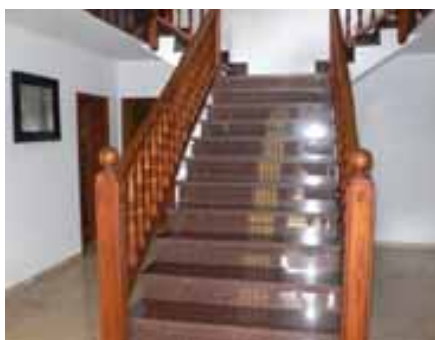


Beschreibung - Besonderes

Dieses Haus wurde 1975 als Einfamilienhaus gebaut und immer privat bewohnt. Inzwischen wurde eine 2. Wohnung im Untergeschoss eingebaut. Das Grundstück ist fast ganz mit dem Gebäude und den Terrassen versiegelt. Es könnten mehrere Reihenhäuser, eine Pension oder ein Hotel konstruiert werden. Die eigene Zisterne wird mit Stadtwasser versorgt, auf gleicher Höhe des Wohnzimmers liegt der Pool von 32m². Es liegt eine aktuelle Prüfung des Gebäudes der Gemeinde Palma vor inklusive der Bewohnbarkeitsbescheinigung.

Objekt-Nr. 18041
Preis/Euro 1.250.000,00

Grundstück	874 m ²
Bebaubar mit	s. Text
Vorh. Gebäude	1
Wohnfläche	688 m ²
Schlafzimmer	7
Anz. Bäder	3 + WC
Salon/EZ	mehrere
Küche	2
Terrasse	mehrere
Garage	ja
Pool	4 x 8 m
Garten	kaum
Aussicht	Ort
Zustand	s. Text
Zufahrt	sehr gut
Strom	NETZ
Wasser	NETZ
Heizung	Kamin
Energie-Zertifikat	25.04 D
Zum Meer	2 Gehmin.
Zum Flughafen	5-10 Min.
Zum Einkaufen	vor Ort



Calificación energética de edificios
 Indicador kgCO₂/m²

